

CERCLE LAB

By seroni

Quelle démarche adopter pour
valoriser sa donnée ?

EN PARTENARIAT AVEC

The Positive Way

WAVESTONE

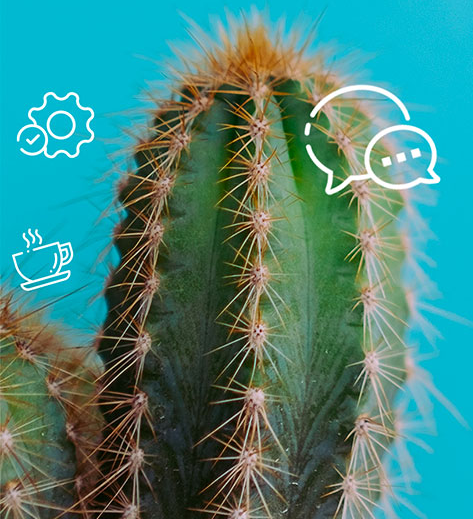
SOMMAIRE

1. Devenir data-driven : de l'ambition à la réalité
2. Une démarche collective et engageante
3. Quel « Pacte Data » pour franchir le cap ?

CERCLE LAB

By Seroni

Devenir data-driven,
de l'ambition à la réalité



Devenir data driven : de l'ambition à la réalité



Des initiatives qui se multiplient

Acteurs bancaires

Un programme de valorisation des données au service de l'efficacité et nouveaux usages et des actions tactiques sur la gouvernance et la gestion des données

Un programme pour définir les principes de gouvernance de la donnée dans un modèle d'organisation décentralisée puis décliné sur une entité pilote avant généralisation



Acteurs assurantiel

Un plan de transformation Data tourné vers l'amélioration des chaînes de valeur accompagné du déploiement de quelques cas d'usage IA à valeur et leur prérequis

Leader de l'énergie

Mise en place d'un dispositif de gouvernance sous fort sponsorship du Directoire avec des pratiques éprouvées qui infusent la culture dans la structure et jusque dans le Groupe

Devenir data driven : de l'ambition à la réalité



Où en sont les acteurs du secteur financier ?

▶ le secteur financier n'est pas parvenu à véritablement atteindre son ambition en matière de gestion et valorisation des données

Le secteur a connu des avancées indéniables sur l'ensemble des dimensions autour de la donnée. Il reste pourtant une marche importante à franchir pour véritablement s'afficher « data-driven » qui se matérialise au travers de ces 6 thématiques :

Qualité

Gouvernance

Culture

Valeur

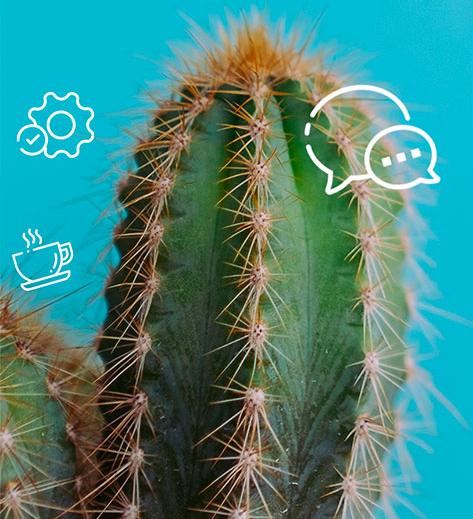
Technologie

Données externes

CERCLE LAB

By Seroni

Une démarche collective
et engageante



Une démarche collective et engageante

Deux approches à combiner



Une stratégie data-driven doit nécessairement combiner deux approches pour placer la data au cœur des processus métier.

Enrichir les usages et innover

Produire de nouvelles données de qualité permettant à l'entreprise et ses partenaires d'enrichir les usages, voire disrupter les processus métier.



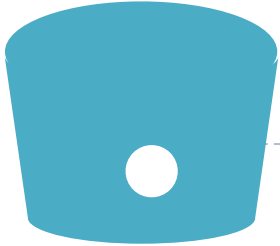
Améliorer les chaînes de valeur

Lever durablement les points de douleur des chaînes front to back to finance to risques en déployant les meilleures pratiques de gestion des données.

De l'émulation généralisée au cas d'usage rationnel



Quelle démarche concrètement appliquer ?



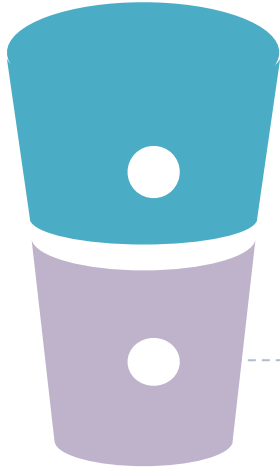
Partir du plan stratégique et expliquer concrètement en quoi une meilleure utilisation des données permet d'y contribuer, et avec quelle mesure de progrès



De l'émulation généralisée au cas d'usage rationnel



Quelle démarche concrètement appliquer ?



Décrire les cas d'usage qui permettent, grâce à la data, d'apporter la meilleure réponse aux besoins et priorités exprimés

Catégoriser ces cas d'usage par maturité, potentiel de valeur et complexité

Sélectionner les cas d'usage à approfondir en priorité



De l'émulation généralisée au cas d'usage rationnel



Quelle démarche concrètement appliquer ?



Mobiliser une **équipe resserrée**, engageant les directions Métier, Data et IT pour **approfondir et confirmer l'éligibilité des cas d'usage retenus**.

Sur les cas d'usage retenus, **engager la réalisation** avec une continuité d'acteurs

En parallèle, **construire les briques data gouvernance** pour **soutenir la démarche** dans le temps





Retour d'expérience Maif



CERCLE LAB

By Seroni

Repositionner la donnée au cœur des chaînes de valeurs





Repositionner la donnée au cœur des chaînes de valeurs

Quels objectifs visés ?

Remettre la donnée au cœur des processus qui la produisent, en les responsabilisant sur sa qualité intrinsèque et sa mise à disposition avec l'historique nécessaire

▶ Un point de passage obligé pour franchir un nouveau palier de maturité



La démarche porte intrinsèquement des **éléments de valeur tangibles et mesurés** au travers de l'activité...



...elle **améliore durablement** le niveau de qualité et d'accessibilité des données clés pour en **accélérer l'usage**...



... et permet **d'enclencher un cercle vertueux** de refinancement de nouvelles initiatives data par les gains générés



Repositionner la donnée au cœur des chaînes de valeurs

Comment y arriver ?



01

Identifier les données clés pour l'activité et factueliser les irritants en matière de description, qualité et accès



02

Définir les pratiques et outils métier à faire évoluer, avec des objectifs de progrès tangibles et mesurables



03

Analyser les carences des sources de référence et les actions de remédiation pour irriguer l'ensemble de la chaîne de valeur



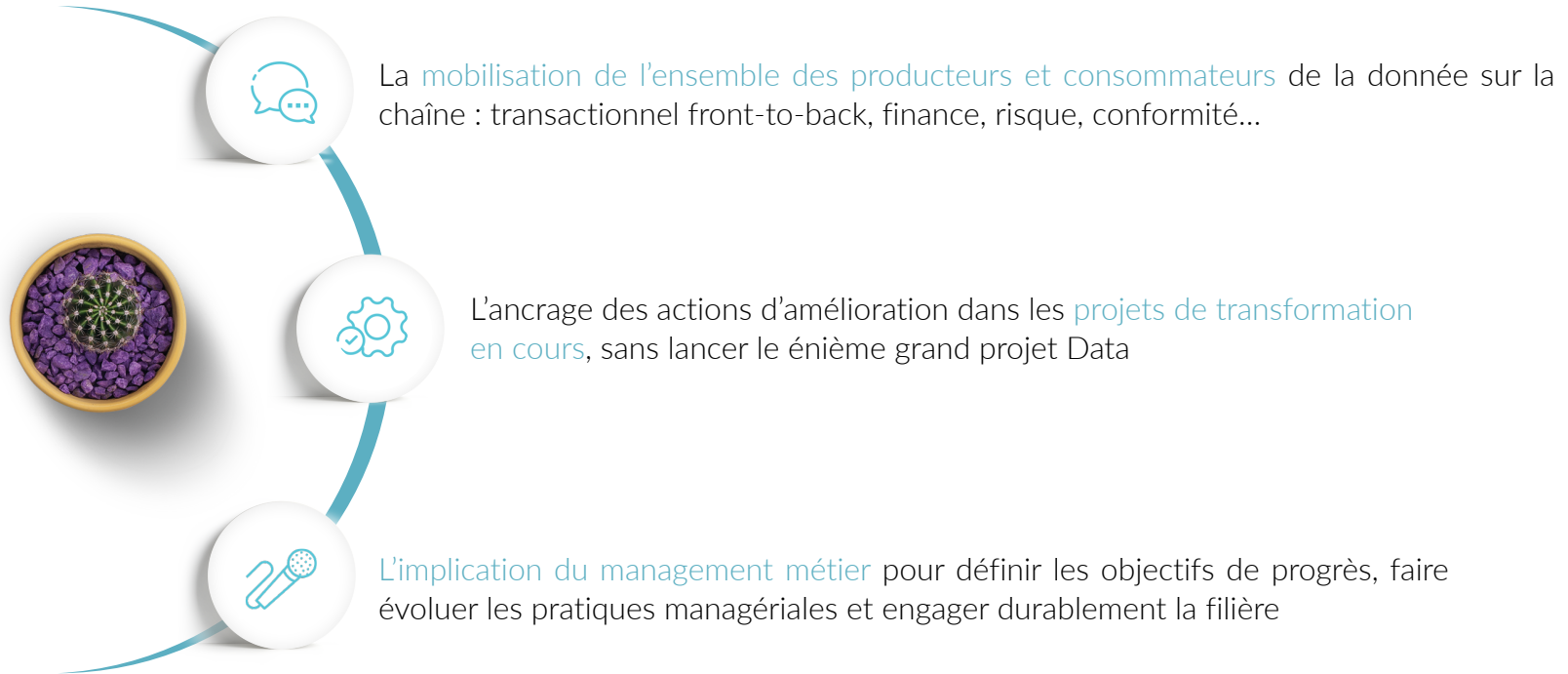
04

Ancrer les actions dans le portefeuille projet, mesurer le progrès et responsabiliser les domaines métiers porteurs



Repositionner la donnée au cœur des chaînes de valeurs

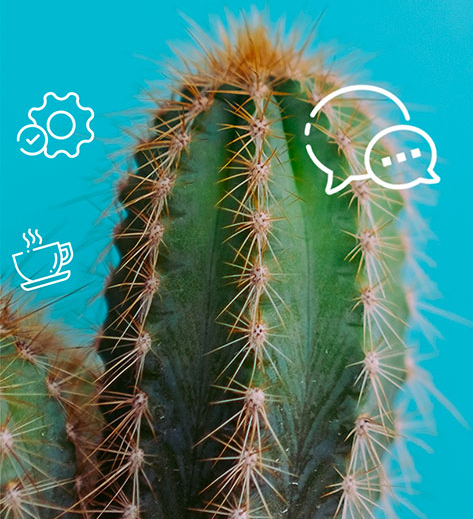
Les conditions de succès



CERCLE LAB

By Seroni

Quel « Pacte Data »
pour franchir le cap ?



Quel « Pacte Data » pour franchir le cap ?



Des initiatives data qui se traduisent par des objectifs de progrès tangibles et mesurables

Des métiers motivés et évalués à tous les niveaux sur leur engagement vis-à-vis de la data

L'éclairage de la dimension data devient un critère d'engagement et d'exécution des projets

Un data office en posture de conseil pour répartir l'énergie entre les approches de valorisation

01 Mesure

02 Engagement

03 Sélection

04 Equilibre



CONTACT

BERGER Simone

Manager

simone.berger@wavestone.com

BOUET Étienne

Senior Manager

etienne.bouet@wavestone.com

CHEVALLIER Sébastien

Senior Manager

sebastien.chevallier@wavestone.com

TOURDES Jean

Consultant

jean.tourdes@wavestone.com