



CERCLE LAB

By Seroni

**ASSURANCE DU FUTUR :**  
**LES SCÉNARIOS QUI QUESTIONNENT LA**  
**RAISON D'ÊTRE DES ASSUREURS**



CERCLE LAB

By Seroni



ÉCHANGE AVEC STÉPHANE COSTE

DIRECTEUR GÉNÉRAL DÉLÉGUÉ DE LA  
MAE



# L'ÉTUDE WAVESTONE SUR « L'ASSURANCE DU FUTUR » : CAPTER L'ÉVOLUTION DES ASPIRATIONS DES SOCIÉTÉS ET DES INDIVIDUS



## Notre cadre de lecture du Futur



*Espèce humaine et biotope*

*Promesse des nouvelles  
technologies*

*Mouvements des idées*

*Compréhension  
contemporaine de ce qu'est  
l'homme*



## Objectifs

Une nouvelle vision permet de définir de **nouvelles idées de services innovants** qui pourraient enrichir les **raisons d'être** des assureurs

*Initier une nouvelle proposition de valeur :*



Désirabilité



Faisabilité



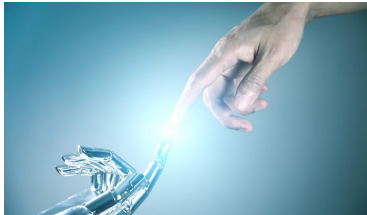
Viabilité

« Comprendre ce qui sera important dans le monde à venir »

# 3 SCÉNARIOS SE DÉGAGENT POUR ENVISAGER LE FUTUR QUI QUESTIONNENT LA RAISON D'ÊTRE DES ASSUREURS ET LA VALEUR QU'ILS APPORTENT À LA SOCIÉTÉ



Un monde en **décroissance** prôné par divers courants « néo malthusianistes »



Un monde **hyper technologique** porté par la vision « transhumaniste »



Un monde au développement plus **équilibré** dans lequel les **externalités** sont prises en compte dans les calculs de l'activité humaine

# UN MONDE EN DÉCROISSANCE PRÔNÉ PAR DIVERS COURANTS

## « NÉO MALTHUSIANISTES »



### Nouveaux paradigmes



Une **biosphère limitée** perçue comme **partenaire**.  
**Aspiration à se changer pour changer le monde**



La **pression** du collectif et du global. **Plus de régulation**. **Aversion aux risques**



Retour de **l'inflation** et **augmentation des coûts** (circuits courts, ...)



Le **sens et la place du travail**. Valorisation du passé et **développement** du bien-être, scolaire, culturel et de règles de fonctionnement communautaires harmonieuses...

### Principales aspirations



#### Essor de la finance d'impact

- / **Fonds activistes**
- / Fiscalité incitative
- / **Financement de nouvelles activités** (services, culturelle...)



#### Efficacité énergétique et écologie

- / **Fusion de l'économie et de l'écologie**
- / La mise en œuvre de la notion de développement durable comme réponse à la crise écologique
- / Priorité à la production et à la consommation locales et à la réduction des transports carbonés



#### Les chaînes d'approvisionnement

- / Consommation réduite et économie circulaire
- / Passage à l'utilisation d'**énergies à faible teneur en carbone**
- / **Développement et préservation des biens communs** (air, eau, sol, biodiversité, éducation, santé, culture, police, justice,...)

# UN MONDE HYPER TECHNOLOGIQUE PORTÉ PAR LA VISION

## « TRANSHUMANISTE »



### Nouveaux paradigmes



**Dépassement des capacités** humaines/biosphère.  
« Singularité technologique ». **Prise de risque**



Un **monde inégalitaire** qui exacerbe l'individu ou de **nouvelles communautés électives**



**Leadership** et **prosélytisme** fondé sur le **charisme et la vision appliqués au monde de l'entreprise**

### Principales aspirations



#### Santé

- / **Améliorer la qualité de vie de l'homme**
- / En prolonger la durée
- / **Lutte contre le vieillissement et les maladies associées**



#### Expériences humaines et sensorielles plus intenses

- / **Mondes virtuels et réalités augmentées**
- / Nouveaux états de conscience
- / Une humanité toujours plus connectée et intelligente
- / **Revenu permanent**



#### Transformation délibérée du vivant

- / Progrès et à l'amélioration des conditions de vie
- / Perfectionnisme
- / Nouveaux rapports sociaux pour maîtriser les ruptures

# UN MONDE AU DÉVELOPPEMENT PLUS ÉQUILIBRÉ DANS LEQUEL LES EXTERNALITÉS SONT PRISES EN COMPTE DANS LES CALCULS DE L'ACTIVITÉ HUMAINE

## Nouveaux paradigmes



L'homme **en symbiose avec son biotope**



De la **sociabilité** pour éprouver le **sentiment d'existence**



**Prises en compte dans les calculs de l'activité humaine** (ROI, création de valeur...)



Un **équilibre** dans notre **rapport au temps**

## Principales aspirations



### Le milieu de vie local

- / **Multipl**es formes de vies sociales
- / Acquisition et transmission de **tout type de connaissances**
- / **Activités culturelles** nombreuses et variées



### Demandes centrées sur l'homme

- / **L'accès à toute forme de prévention**
- / Confort et amélioration de l'**habitat**
- / **Bien vieillir**. Espoir d'avoir toujours un **rôle à jouer dans la société**, à tout âge
- / Sécurité et **Protection** des Données



### Les chaînes d'approvisionnement

- / Consommations locales et circuits plus courts
- / Utilisation de **ressources naturelles renouvelables**
- / **Développement et préservation des biens communs** (air, eau, sol, biodiversité, éducation, santé, culture, police, justice...)



# De nouveaux territoires pour les compagnies d'Assurance

*Changer le regard*

*De nouvelles aspirations*

*Une raison d'être plus large*